



MODALITÀ PER LA PREPARAZIONE, LA CONSERVAZIONE E LA SPEDIZIONE DELLE ALI DI BECCACCIA

Dai soggetti prelevati durante la legale pratica dell'esercizio venatorio si provvede a recidere l'ala destra a livello dell'articolazione scapolo-omerale e ad essicarla.



Il sistema di essiccamento non è standardizzato: è sufficiente lasciare l'ala bloccata nella posizione desiderata attraverso l'ausilio di spille, chiodini o quant'altro disponibile, per ottenere un'apertura tra i 130° ed i 160°, su di una superficie asciutta (legno, polistirolo, cartone, ecc).



E' importante non rovinare la punta delle remiganti più lunghe. E' ovvio che questa operazione risulta migliore se la si compie con la beccaccia fresca (non surgelata).

Dopo circa una settimana di essiccazione l'ala è pronta.

Si consiglia di introdurre l'ala in una busta da lettera di dimensione idonea (utilizzare una busta per ogni ala). Oltre all'ala nella busta si deve inserire anche la: **“SCHEDA DATI BECCACCIA”** (mostrata in seguito) correttamente compilata a cura del cacciatore.

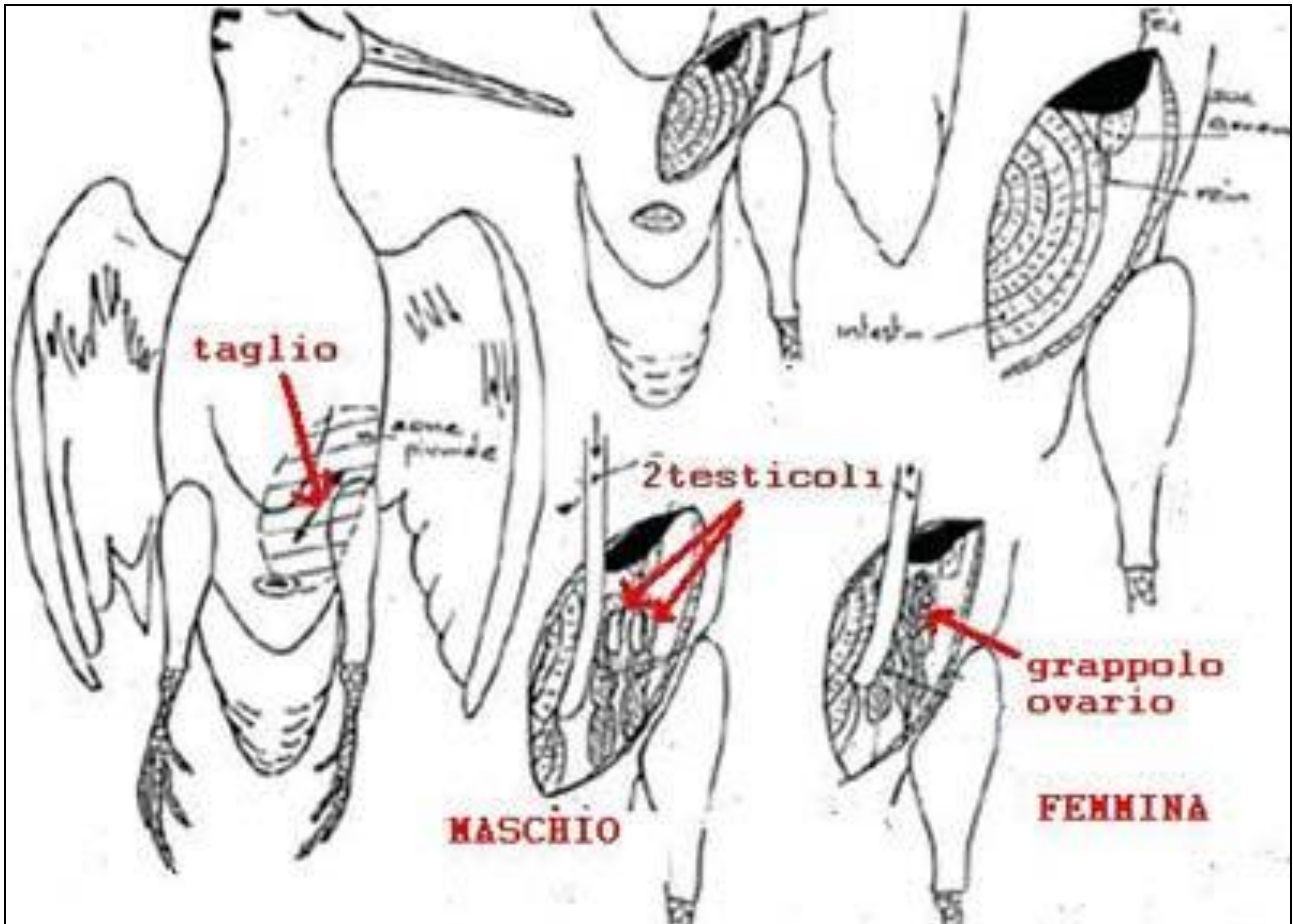
Al termine della stagione venatoria, e comunque **non oltre il mese di gennaio** di ogni anno, le buste contenenti le singole ali con le relative **schede dati beccaccia** (una per ogni ala) devono essere recapitate presso la sede dell'ATC, consegnate a mano oppure spedite al seguente indirizzo: **Ambito Territoriale di Caccia “Chietino-Lancianese”, Via Bocca di Valle 115 – 66016 Guardiagrele (CH)**

Nel caso di invio di più ali è consigliabile utilizzare le scatole gialle disponibili presso gli uffici postali.

Sarebbe infine auspicabile che per ogni ala si potesse rilevare anche il sesso della beccaccia, controllato per autopsia sull'esemplare intero (vedi figura pagina successiva). Ad ogni modo qualora ciò non fosse possibile si specifica che tale richiesta non è obbligatoria per il cacciatore.

Determinazione del sesso della Beccaccia

Allo stato delle conoscenze attuali è impossibile distinguere il sesso dal piumaggio o da altri indicatori biometrici; solo l'autopsia effettuata dal cacciatore ci consente di determinare il sesso. Al momento è in corso di stesura un protocollo semplificato delle operazioni di sessaggio al fine di ottenere, in merito a ciò, una più fattiva collaborazione dei cacciatori che raccolgono le ali. Qui di seguito un piccolo schema per apprendere la tecnica di sessaggio.



Per qualsiasi ulteriore informazione contattare l'ATC CHIETINO-LANCIANESE (0871.809681-cell: 371.4460778)