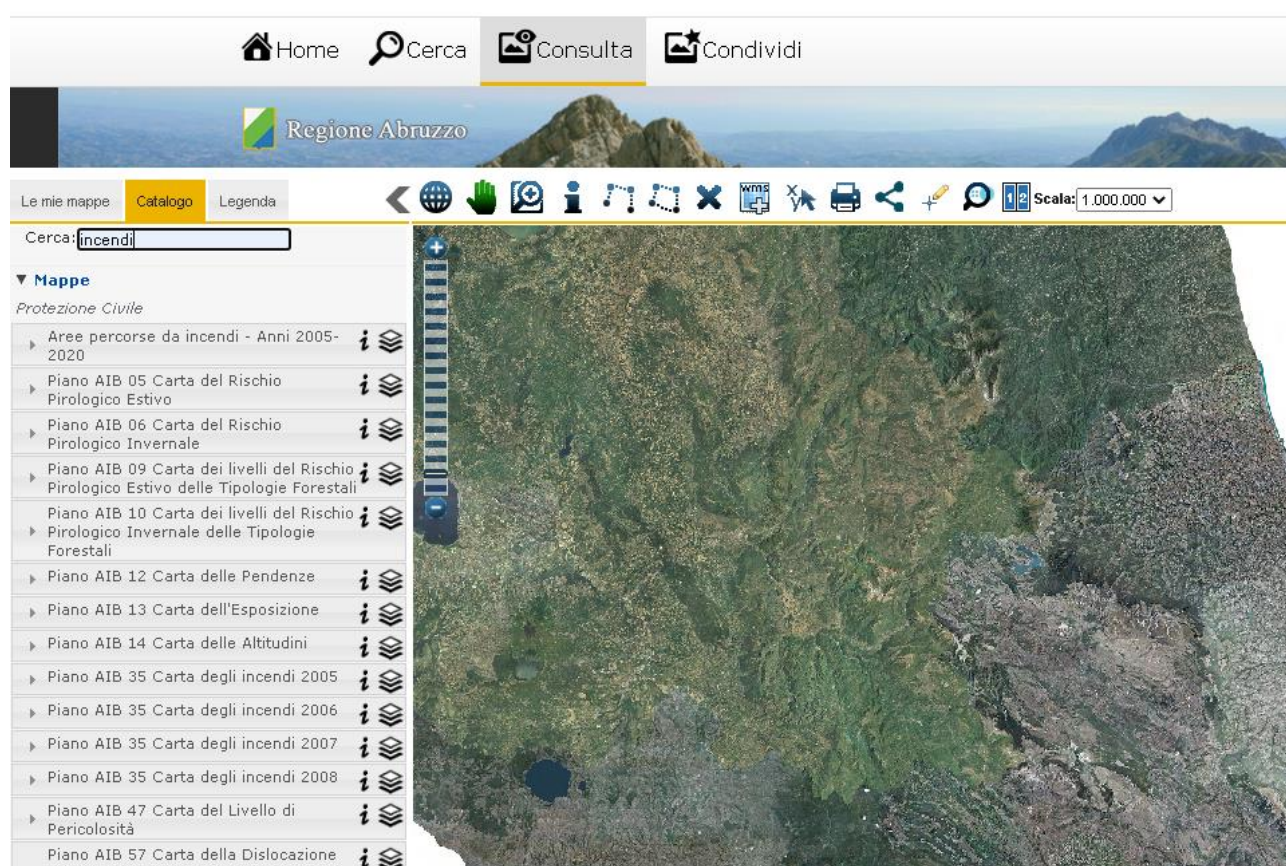


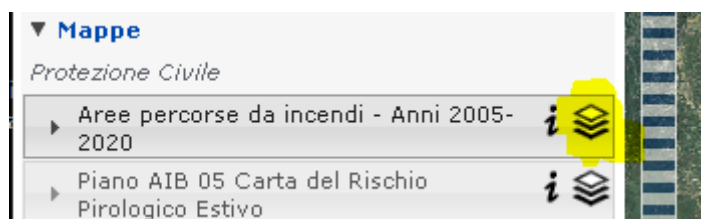
Guida all'uso del Geoportale della Regione Abruzzo per l'utilizzo della mappa incendi

Accedere al link <http://geoportale.regione.abruzzo.it/Cartanet/viewer>

Spostarsi su catalogo e cercare la parola incendi

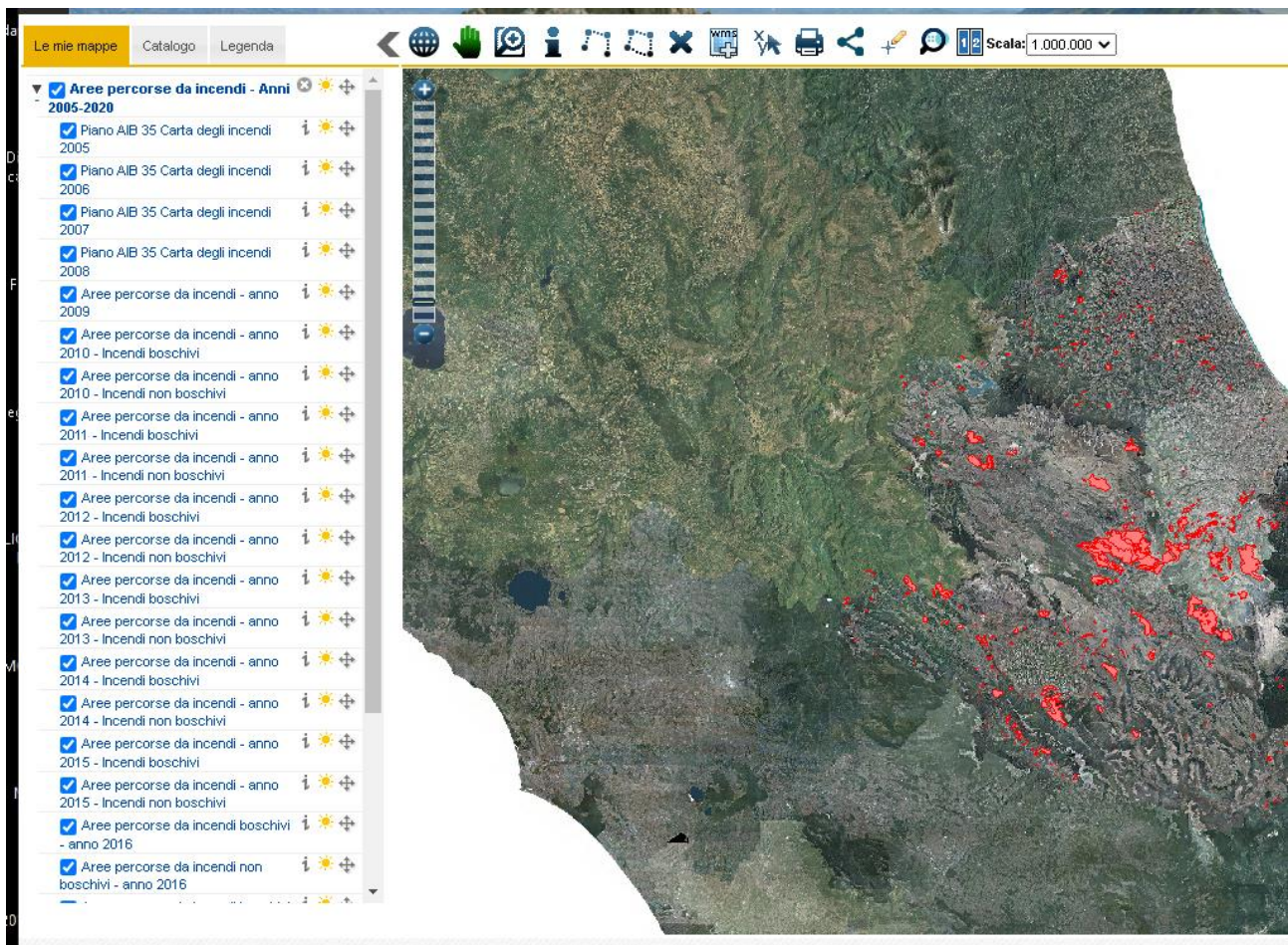


Selezionare la voce Aree percorse da incendi Anni 2005-2020 e cliccare su aggiungi alle mie mappe come evidenziato nella figura che segue



Attendere che la mappa carichi tutte le aree colorate in rosso (impiegherà qualche secondo a seconda della velocità della connessione)

Spostarsi sulla voce –Le mie mappe- (come da figura seguente) ed espandere la selezione cliccando sul triangolino accanto. Apparirà l’elenco di tutte le aree percorse da incendi suddivise per anno e tipologia.



Escludere dalla selezione le voci non attinenti come nell’esempio seguente togliendo la spunta celeste



Per visualizzare meglio le aree di interesse usare lo zoom (+ -) oppure la rotellina del mouse come per google maps

